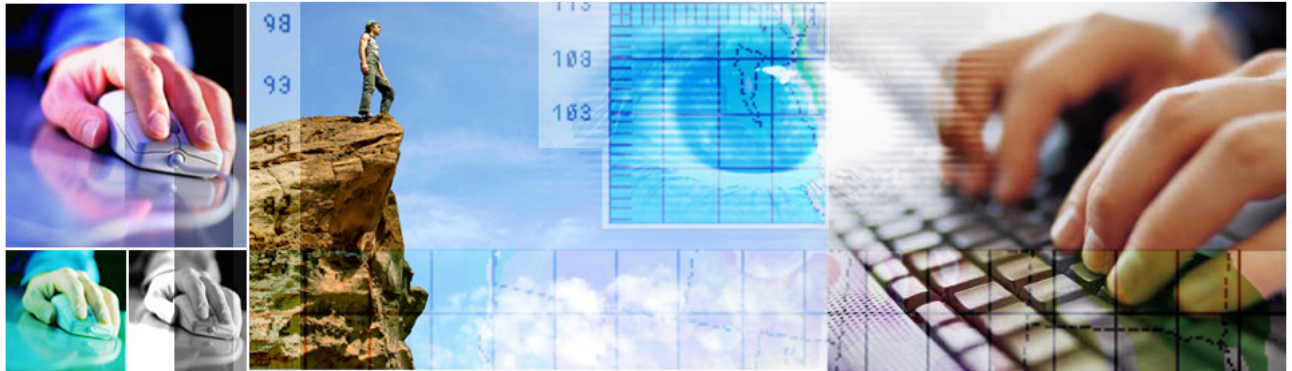


SRV-SE

Sistema de Realidade Virtual da Serra da Estrela



Para mais informações contactar

mail@siquant.pt

<http://www.siquant.pt>



O **Sistema de Realidade Virtual da Serra da Estrela (SRV-SE)** é um sistema multimédia que permite a navegação na Serra da Estrela, explorando e visualizando conteúdos 3D, proporcionando uma visita virtual em tempo real a este importante espaço natural e histórico-cultural de Portugal.

O **SRV-SE** está disponível nas instalações do Centro de Interpretação da Serra da Estrela (CISE) em quiosques multimédia. O CISE é um instrumento essencial na execução da política ambiental do Concelho de Seia. A interpretação da Serra da Estrela, o apoio à investigação e a promoção de um Turismo de Natureza ambientalmente correcto, constituem as suas actividades principais.

O **SRV-SE** constitui um exemplo importante do uso das tecnologias de Informação Geográfica e de Realidade Virtual para o desenvolvimento de aplicações turísticas modernas.

O **SRV-SE** foi concebido e desenvolvido pela **SIQuant** em colaboração com **INESC-ID/DIGraSys**, **Caixa D'Imagens** e **Núcleo 7** do ICIST.

SRV-SE

Sistema de Realidade Virtual da Serra da Estrela



O Sistema **SRV-SE** consiste em três componentes principais:

- **Visita Virtual (SRV-SE/RV)**
 - Consiste na navegação e visualização dos conteúdos 3D. Existem vários modelos disponíveis, cada um deles associado a uma determinada realidade geográfica: Portugal > Serra da Estrela > Sítios de Interesse (> Panoramas 360º).
 - Pode-se voar livremente sobre os modelos da Serra e de Portugal, visitar diversos sítios de interesse, consultar informação sobre a fauna, a flora, a história, tradições locais ou seguir roteiros predefinidos.
 - A navegação pode ser feita, quer de modo mais tradicional (usando o ecrã táctil, o teclado e a *trackball*), quer de modo mais envolvente com óculos de visão estereoscópica, sensor de movimento e comando de navegação em três dimensões. O sistema providencia ainda som ambiente.
- **Filme Tridimensional (SRV-SE/Filme)**
 - Retrata uma viagem aérea sobre os modelos 3D da Serra e dos Sítios de Interesse que integram a Visita Virtual, acompanhado de música ambiente e locução.
- **Informação Geográfica (SRV-SE/SIG)**
 - Permite visualizar parte do património cartográfico do CISE juntamente com alguma informação geográfica genérica, relativa ao Planeta e a Portugal Continental. Esta informação está disponível num interface de consulta com base no GoogleEarth, ferramenta de fácil utilização que permite seleccionar quais os temas para visualização e efectuar operações de consulta espacial correntes.



O **SRV-SE** foi desenvolvido com base em produtos da tecnologia de Realidade Virtual *EON Studio* e do *Google Earth*, sendo ainda significativamente parametrizável e extensível.